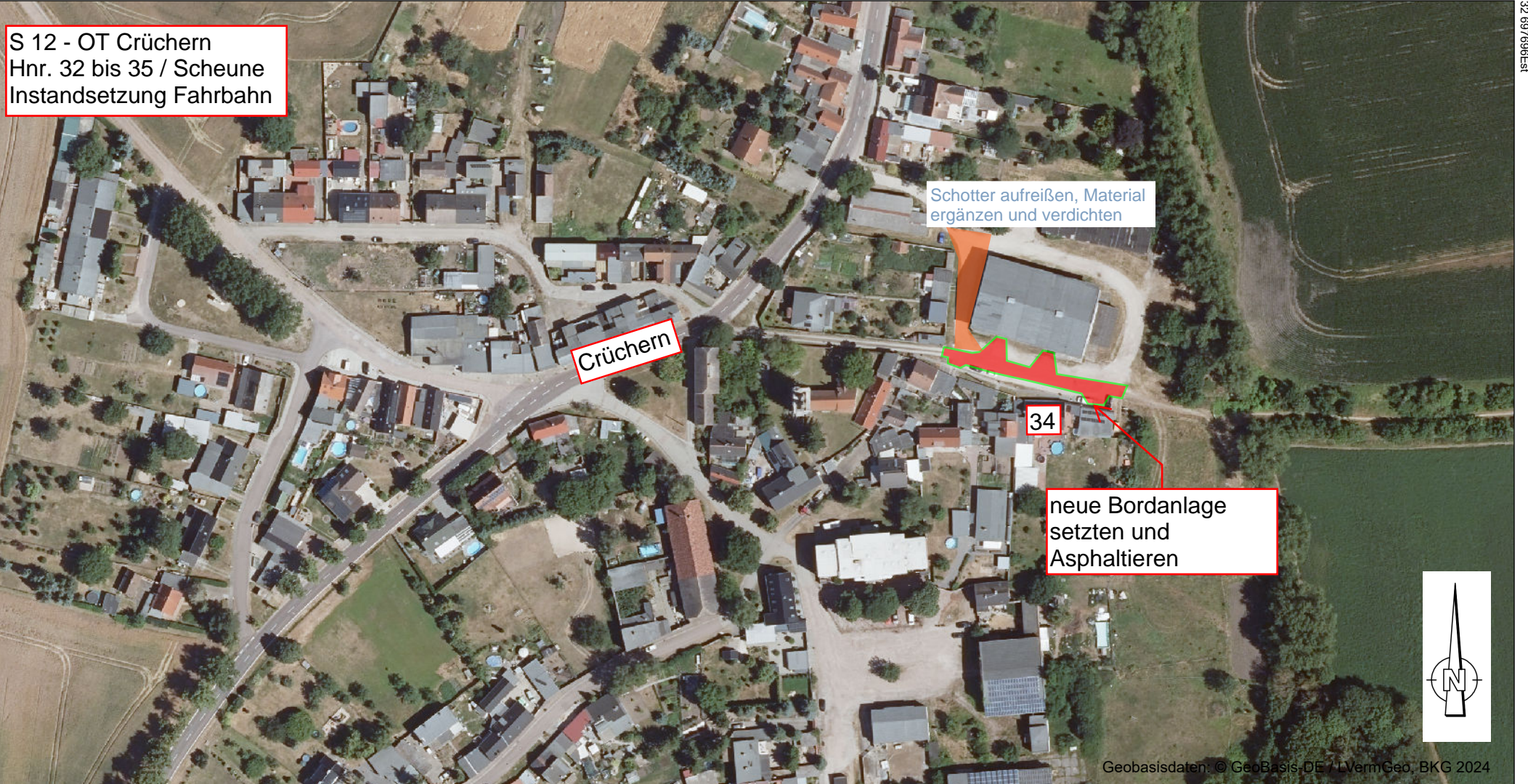


S 12 - OT Crüchern
Hnr. 32 bis 35 / Scheune
Instandsetzung Fahrbahn

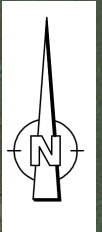


Schotter aufreißen, Material ergänzen und verdichten

Crüchern

34

neue Bordanlage setzen und Asphaltieren



Geobasisdaten: © GeoBasis-DE / LVermGeo, BKG 2024

Maßstab: 1 : 2000
Datum: 17.04.2026

Stadt Bernburg (Saale)
Schlossgartenstraße 16
06406 Bernburg (Saale)



Instandsetzung Stadtstraßen 2027
Maßnahme S 12
Crüchern - Hausnummer 32 bis 35 / Scheune