

Anlage 2 =

# UNTERHALTUNGSVERBAND

## „Westliche Fuhne/Ziethe“

Körperschaft des öffentlichen Rechts  
Am Grönaer Weg 6, 06406 Bernburg, OT Peißen



Stadt Bernburg  
Schlossgartenstr. 16  
06406 Bernburg

30. 1. 2017

### Beitragsbescheid für das Jahr 2017

Sehr geehrtes Verbandsmitglied,

der Verbandsausschuss hat entsprechend §8 der Satzung des Unterhaltungsverbandes am 7.12.2016 den Haushaltsplan 2017 mit einem Flächenbeitrag von 8,254120 €/ha und einem Erschwernisbeitrag von 1,276692 €/EW beschlossen. Die Berechnung ergibt sich nach §55 Abs. 3 WG LSA; §55 Abs. 4 Satz 3 WG LSA; §56a Abs. 2 WG LSA und der Verbandssatzung des UHV Westliche Fuhne/Ziethe §28 und §29.

**Gemäß §55 Abs. 3 WG LSA wird beim zu zahlenden Gesamtbeitrag nicht zwischen den Kosten für die Unterhaltung der Gewässer 2. Ordnung und der Kostenerstattung an das Land gemäß §56a Abs. 2 WG LSA unterschieden.**

**Daraus errechnet sich für Ihre im Verbandsgebiet liegenden Flächen und die ermittelten Einwohner folgender Gesamtbeitrag für die Unterhaltung der Gewässer 2. Ordnung und der Kostenerstattung an das Land für die 1. Ordnung:**

<u>Beitragssätze</u>	
Flächenbeitrag	8,254120 €/ha
Erschwernisbeitrag	1,276692 €/EW

Ihre anteilige Fläche: 7641,8465 ha  
Ihre anteiligen Einwohner: 16601,0000 EW

Beitragsart	Beitragssatz	Bemessungswert	Beitrag
Flächenbeitrag	8,254120 €/ha x	7641,8465 ha	63.076,72 €
Erschwernisbeitrag	1,276692 €/EW x	16601,0000 EW	21.194,37 €
		Σ	84.271,08 €

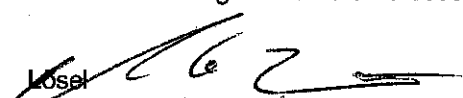
#### Fälligkeiten:

	Datum	Betrag
1. Rate:	6.3.2017	42.135,54 €
2. Rate:	1.9.2017	42.135,54 €

Erläuterungen zur Berechnung des Beitrages entnehmen Sie bitte den nachfolgenden Seiten des Bescheides

#### **Rechtsbehelfsbelehrung**

Gegen diesen Bescheid kann innerhalb eines Monats nach Bekanntgabe Widerspruch erhoben werden. Der Widerspruch ist beim Unterhaltungsverband Westliche Fuhne/Ziethe, Am Grönaer Weg 6 in 06406 Bernburg schriftlich oder zur Niederschrift oder durch Übermittlung eines elektronischen Dokuments mit qualifizierter elektronischer Signatur an die Adresse [uhv-fuzi@t-online.de](mailto:uhv-fuzi@t-online.de) zu erheben.

  
Lösel  
Verbandsvorsteher

Anlagen: Grundlagen der Berechnungen

**Verbandsvorsteher:**  
Martin Lösel  
**Geschäftsführer:**  
Dirk Hendrich

Tel.-Nr. 03471 310840  
Fax-Nr. 03471 310844  
E-Mail: [UHV-Fuzi@t-online.de](mailto:UHV-Fuzi@t-online.de)

Bankverbindung:  
BIC: BYLADEM 1001  
IBAN: DE04 1203 0000 1001 1984 62  
Deutsche Kreditbank AG

**Grundlage der Berechnung ist:**

**1. Zur Unterhaltung der Gewässer 2. Ordnung im Verbandsgebiet entsprechend Haushaltsplanung und sich daraus ergebende Beitragssätze:**

Erforderliches Beitragsvolumen 2. Ordnung:	750.702,31 €	
Versiegelungsgrad im Verbandsgebiet:	16%	
Aus Flächenbeitrag:	630.589,94 € (84% des Beitragsvolumens)	
Aus Einwohnerbeitrag:	120.112,37 € (16% des Beitragsvolumens)	
Fläche 2. Ordnung im Verbandsgebiet:	76.411,2573 ha	
Einwohner 2. Ordnung im Verbandsgebiet:	88.274 EW	
Ermittlung der Beitragssätze:		
Flächenbeitrag:	630.589,94 € / 76.411,2573 ha	= 8,252579 €/ha
Einwohnerbeitrag:	120.112,37 € / 88.274 EW	= 1,360677 €/EW

**2. Kostenerstattung an das Land für die Gewässerunterhaltung 1. Ordnung im Jahr 2016 (bezogen auf Flächen und Einwohner im EZG 1. Ordnung des Verbandes)**

Beitragssätze 2016 des Unterhaltungsverbandes Westl.Fuhne/Ziethe für die Unterhaltung der Gewässer 2. Ordnung:

Flächenbeitrag	8,047341 €/ha
Erschwernisbeitrag	1,332736 €/EW

Fläche 1. Ordnung im Verbandsgebiet:	2458,4353 ha
Einwohner 1. Ordnung im Verbandsgebiet:	8453 EW

Ermittlung der auf den Beitragssatz des Jahres 2015 begrenzten Höhe der Kostenerstattung:

Beitragsart	Beitragssatz	Bemessungswert	Kostenerstattung
Flächenbeitrag	8,047341 €/ha x	2458,4353 ha	19.783,87 €
Erschwernisbeitrag	1,332736 €/EW x	8453 EW	11.265,62 €
			<b>Σ = 31.049,49 €</b>

**3. Zur Unterhaltung der Gewässer 2. Ordnung im Verbandsgebiet entsprechend Haushaltsplanung zuzüglich Kostenerstattung an das Land unter Berücksichtigung der vom Land zu erstattenden Verwaltungskosten und sich daraus ergebende Beitragssätze:**

Beitragsvolumen 2. Ordnung (Ansatz berücksichtigt bereits sonstige Einnahmen wie Mehrkosten, vermischte Einnahmen, etc.):	743.950,51 €
Kostenerstattung an das Land:	<u>31.049,49 €</u>
Gesamtvolumen:	<u>775.000,00 €</u>

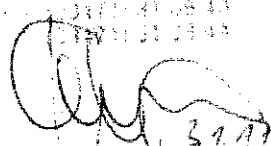
Versiegelungsgrad im Verbandsgebiet: 16%

Aus Flächenbeitrag:	651.000 € (84% des Gesamtvolumens)
Aus Einwohnerbeitrag:	124.000 € (16% des Gesamtvolumens)

Fläche 1. und 2. Ordnung im Verbandsgebiet:	78.869,7037 ha
Einwohner 1. und 2. Ordnung im Verbandsgebiet:	97.126 EW

Ermittlung der Beitragssätze:		
Flächenbeitrag:	651.000 € / 78.869,7037 ha	= 8,254120 €/ha
Einwohnerbeitrag:	124.000 € / 97.126 EW	= 1,2766921 €/EW

Verbandsgewässer  
Westl. Fuhne Ziethe  
Verbandsgewässer  
Westl. Fuhne Ziethe  
Verbandsgewässer  
Westl. Fuhne Ziethe  
Verbandsgewässer  
Westl. Fuhne Ziethe  
Verbandsgewässer  
Westl. Fuhne Ziethe  
Verbandsgewässer  
Westl. Fuhne Ziethe  
Verbandsgewässer  
Westl. Fuhne Ziethe  
Verbandsgewässer  
Westl. Fuhne Ziethe



31.11

Unterhaltungsverband  
"Untere Bode"  
Ernst-Thälmann-Str. 14  
39435 Borne

Telefon 039263-233  
Telefax 039263-30027  
uhv-unterebode@t-online.de

Borne, den 03.11.2017

Untere Bode Ernst-Thälmann-Str. 14 39435 Borne  
Einheitsgemeinde Stadt Bernburg  
Postfach 1265  
06392 Bernburg

<b>Mitgliedsnummer:</b> 2
Bei Zahlung und Schriftwechsel bitte stets angeben!

## Beitragsbescheid für das Jahr 2017

Sehr geehrtes Verbandsmitglied,

die Verbandsversammlung hat entsprechend §29 der Satzung des Unterhaltungsverbandes am 13.12.2016 den Haushaltsplan 2017 mit einem Flächenbeitrag von 10,993665 €/ha und einen Erschwernisbeitrag von 1,533088 €/EW beschlossen. Die Berechnung ergibt nach §55 Abs. 3 WG LSA; §55 Abs. 4 Satz 3 WG LSA; §56a Abs. 2 WG LSA und der Verbandssatzung des UHV "Untere Bode" §27 und §28.

Beitragsklasse	Bemessungsgrundlage	Beitragssatz	Beitrag (Euro)
1 Flächenbeitrag	1.098,0306 ha	10,9936	12.071,31
2 Erschwernisbeitrag	749,0000 Einw.	1,5330	1.148,22
<b>Jahresbeitrag 2017</b>			<b>13.219,53</b>
bereits gezahlt			-13.219,53
<b>Gesamtbetrag</b>			<b>0,00</b>

Für nicht pünktlich eingehende Beiträge wird ein Säumniszuschlag in Höhe von 1% je angefangenen Monat erhoben.

Bei der Beitragshebung wird Bezug genommen auf die gültige Fassung des Wassergesetzes des Landes Sachsen-Anhalt und den Haushaltsplan des Verbandes für das Haushaltsjahr 2017.

Martina Ritterhaus  
- Geschäftsführerin -

Horst Höltge  
- Vorstandsvorsteher -

### Rechtsbehelfsbelehrung:

Gegen diesen Bescheid kann innerhalb eines Monats nach Bekanntgabe Widerspruch erhoben werden. Der Widerspruch beim UHV "Untere Bode", Ernst-Thälmann-Str. 14, 39435 Borne schriftlich oder zur Niederschrift oder durch Übermittlung eines elektronischen Dokuments mit qualifizierter elektronischer Signatur an die Adresse [uhv-unterebode@t-online.de](mailto:uhv-unterebode@t-online.de) zu erheben.

Der Beitragsbescheid wurde maschinell erstellt und ist daher auch ohne Unterschrift rechtskräftig.

Bankverbindung  
Salzlandsparkasse

BIC  
NOLADE21SES

IBAN  
DE89 8005 5500 3081 8003 81

## Anlage:

### Sehr geehrtes Verbandsmitglied,

gemäß §55 Abs. 3 WG LSA wird beim zu zahlenden Gesamtbeitrag nicht zwischen den Kosten für die Unterhaltung der Gewässer 2. Ordnung und der Kostenerstattung an das Land gemäß §56a Abs. 2 WG LSA unterschieden. Daraus errechnet sich für Ihre im Verbandsgebiet liegenden Flächen und die ermittelten Einwohner folgender Gesamtbetrag für die Unterhaltung der Gewässer 2. Ordnung und der Kostenerstattung an das Land für die 1. Ordnung:

### Grundlage der Berechnung:

1. Zur Unterhaltung der Gewässer 2. Ordnung im Verbandsgebiet entsprechend Haushaltsplanung und sich daraus ergebende Beitragssätze:

Erforderliches Beitragsvolumen 2. Ordnung: 955.591,53 €  
Versiegelungsgrad im Verbandsgebiet: 11,38%

Aus Flächenbeitrag: 846.845,21 € (88,62% des Haushaltsvolumens)  
Aus Einwohnerbeitrag: 108.746,32 € (11,38% des Haushaltsvolumens)

Fläche 2. Ordnung im Verbandsgebiet: 79.151,5891 ha  
Einwohner 2. Ordnung im Verbandsgebiet: 56.776 EW

Ermittlung der Beitragssätze:

Flächenbeitrag: 846.845,21 € / 79.151,5891 ha = 10,699030 €/ha  
Einwohnerbeitrag: 108.746,32 € / 56.776 EW = 1,915357 €/EW

2. Kostenerstattung an das Land für die Gewässerunterhaltung 1. Ordnung im Jahr 2016 (bezogen auf Flächen und Einwohner im EZG 1. Ordnung des Verbandes)

Beitragssätze 2016 des UHV Untere Bode für die Unterhaltung der Gewässer 2. Ordnung:

Flächenbeitrag 11,064481 €/ha  
Erschwernisbeitrag 1,945267 €/EW

Fläche 1. Ordnung im Verbandsgebiet: 3.658,2823 ha  
Einwohner 1. Ordnung im Verbandsgebiet: 19.707 EW

Ermittlung der auf den Beitragssatz des Jahres 2016 begrenzten Höhe der Kostenerstattung:

Beitragsart	Beitragssatz		Bemessungswert	Kostenerstattung
Flächenbeitrag	11,064481 €/ha	x	3.658,2823 ha	40.477,00 €
Erschwernisbeitrag	1,945267 €/EW	x	19.707 EW	38.335,38 €
				Σ 78.812,38 €

3. Zur Unterhaltung der Gewässer 2. Ordnung im Verbandsgebiet entsprechend Haushaltsplanung zuzüglich Kostenerstattung an das Land unter Berücksichtigung der vom Land zu erstattenden Verwaltungskosten und sich daraus ergebende Beitragssätze:

Beitragsvolumen 2. Ordnung abzüglich weiterer Einnahmen (Ansatz berücksichtigt bereits sonstige Einnahmen wie Mehrkosten, vermischte Einnahmen, etc.): 955.591,53 €  
Kostenerstattung an das Land: 78.812,38 €  
abzüglich Verwaltungskosten für die Kostenerstattung 1. Ordnung: - 7.126,90 €  
erforderliches Gesamtbeitragsvolumen: 1.027.277,00 €

Versiegelungsgrad im Verbandsgebiet: 11,38%

Aus Flächenbeitrag: 910.372,88 € (88,62% des Gesamtvolumens)  
Aus Einwohnerbeitrag: 116.904,12 € (11,38% des Gesamtvolumens)

Fläche 1. und 2. Ordnung im Verbandsgebiet: 82.808,8588 ha  
Einwohner 1. und 2. Ordnung im Verbandsgebiet: 76.254 EW

Ermittlung der Beitragssätze:

Flächenbeitrag: 910.372,88 € / 82.808,8588 ha = 10,993665 €/ha gerundet = 10,99 €/ha  
Einwohnerbeitrag: 116.904,12 € / 76.254 EW = 1,533088 €/EW gerundet = 1,53 €/EW

**Unterhaltungsverband  
Wipper Weida**

**Veranlagungsbescheid  
für das Beitragsjahr 2017**

Tel.: 034772 - 31041  
Fax: 034772 - 29025  
eMail: info@uhv-ww.de

UHV Wipper Weida, Am Vogts Garten 3, 06308 Klostermansfeld VI	
Stadt Bernburg (Saale)	
22. MRZ. 2017	
10	Eingang / Weiterleitung

**Stadt Bernburg  
Schloßgartenstraße 16  
06406 Bernburg**

Beitrags-Nr 08  
Bei Zahlung und Schriftverkehr  
bitte unbedingt immer angeben.

21.03.2017

Sehr geehrtes Verbandsmitglied,

auf der Grundlage des Gesetzes über Wasser- und Bodenverbände (Wasserverbandsgesetz - WVG) vom 12. Februar 1991 (BGBl I S. 405) in der derzeit gültigen Fassung und des Wassergesetzes des Landes Sachsen - Anhalt (WG LSA) vom 16.03.2011 (GVBl. LSA S. 492 in der derzeit gültigen Fassung und der Neufassung der Satzung des UHV Wipper- Weida vom 26.10.2016 (Amtsblatt Mansfeld - Südharz 11/16) in der derzeit gültigen Fassung hat der Ausschuss des Verbandes in seiner Sitzung am 14.12.2016 den Haushaltsplan für das Geschäftsjahr 2017 festgesetzt und in der Sitzung am 15.03.2017 den Flächenbeitragsatz von 7,88 €/ha und den Erschwernisbeitrag von 0,93 €/EW für das Geschäftsjahr 2017 beschlossen.

Gemäß § 55 Abs.3 WG LSA wird beim zu zahlenden Gesamtbeitrag nicht zwischen den Kosten für die Unterhaltung der Gewässer 2. Ordnung und der Kostenerstattung an das Land gemäß § 56a Abs.2 WG LSA unterschieden.

Daraus errechnet sich für Ihre im Verbandsgebiet liegenden Flächen und die ermittelten Einwohner der Gesamtbeitrag für die Unterhaltung der Gewässer 2. Ordnung und der Kostenerstattung an das Land für die 1. Ordnung.

Faktor zur Berechnung des Flächenbeitrages: **7,88 € / ha** (gerechnet wird mit 7,880521)  
Faktor zur Berechnung des Erschwernisbeitrage **0,93 € / EW** (gerechnet wird mit 0,933007)

Für Ihre im Verbandsgebiet liegenden Flächen und die ermittelten Einwohnerzahlen errechnet sich somit ein Jahresbeitrag in Höhe von:

beitragspfl. Fläche	Einwohner (bereinigt)	Flächenbeitrag	Erschwernisbeitrag	Jahresbeitrag
601,3249 ha	251 EW	4.738,75 €	234,18 €	<b>4.972,93 €</b>

Bitte zahlen Sie folgende Raten:

1. Rate bis zum	07.04.2017	<b>2.486,47 €</b>	50,00%	auf das Konto:
2. Rate bis zum	30.07.2017	<b>2.486,46 €</b>	50,00%	IBAN DE27800937840007024363
				BIC GENODEF1HAL

## Grundlage der Berechnung ist:

1. Zur Unterhaltung der Gewässer 2. Ordnung im Verbandsgebiet entsprechend Haushaltsplanung und sich daraus ergebende Beitragssätze:

Erforderliches Haushaltsvolumen 2. Ordnung: 771.770,00 €  
Versiegelungsgrad im Verbandsgebiet: 12%

Aus Flächenbeitrag: 679.157,60 € (88% des Haushaltsvolumens)  
Aus Einwohnerbeitrag: 92.612,40 € (12% der Haushaltsvolumens)

Fläche 2. Ordnung im Verbandsgebiet: 87.809,0031 ha  
Einwohner 2. Ordnung im Verbandsgebiet: 75.969 EW

Ermittlung der Beitragssätze:  
Flächenbeitrag: 679.157,60 € / 87.809,0031 ha = 7,734487 €/ha  
Einwohnerbeitrag: 92.612,40 € / 75.969 EW = 1,219081 €/EW

2. Kostenerstattung an das Land für die Gewässerunterhaltung 1. Ordnung im Jahr 2016 (bezogen auf Flächen und Einwohner im EZG 1. Ordnung des Verbandes)

Beitragssätze 2016 des Unterhaltungsverbandes „Wipper-Weida“ für die Unterhaltung der Gewässer 2. Ordnung:

Flächenbeitrag 7,212715 €/ha  
Erschwernisbeitrag 1,112302 €/EW

Fläche 1. Ordnung im Verbandsgebiet: 14.201,7795 ha  
Einwohner 1. Ordnung im Verbandsgebiet: 40.408 EW

Ermittlung der auf den Beitragssatz des Jahres 2015 begrenzten Höhe der Kostenerstattung:

Beitragsart	Beitragssatz	Bemessungswert	Kostenerstattung
Flächenbeitrag	7,212715 €/ha x	14.201,7795 ha	102.433,39 €
Erschwernisbeitrag	1,112302 €/EW x	40.408 EW	44.945,90 €
		Σ	147.379,29 €

3. Zur Unterhaltung der Gewässer 2. Ordnung im Verbandsgebiet entsprechend Haushaltsplanung zuzüglich Kostenerstattung an das Land unter Berücksichtigung der vom Land zu erstattenden Verwaltungskosten und sich daraus ergebende Beitragssätze:

Haushaltsvolumen 2. Ordnung (Ansatz berücksichtigt bereits sonstige Einnahmen wie Mehrkosten, vermischte Einnahmen, etc.): 774.770,00 €  
Kostenerstattung an das Land: 147.379,29 €  
abzüglich Verwaltungskosten für die Kostenerstattung 1. Ordnung: - 5.626,50 €  
Gesamtvolumen: 916.522,79 €

Versiegelungsgrad im Verbandsgebiet: 12%

Aus Flächenbeitrag: 803.900,05 € (88 % des Gesamtvolumens)  
Aus Einwohnerbeitrag: 109.622,73 € (12% der Gesamtvolumens)

Fläche 1. und 2. Ordnung im Verbandsgebiet: 102.010,7826 ha  
Einwohner 1. und 2. Ordnung im Verbandsgebiet: 117.494 EW

Ermittlung der Beitragssätze:  
Flächenbeitrag: 803.900,05 € / 102.010,7826 ha = 7,880540 €/ha  
Einwohnerbeitrag: 109.622,73 € / 117.494 EW = 0,933007 €/EW



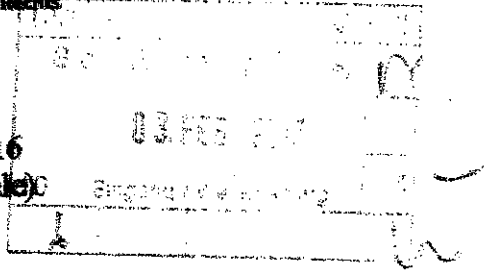
# UNTERHALTUNGSVERBAND

## Taube-Landgraben

### Der Verbandsvorsteher

UHV Taube-Landgraben – Sitz Schönebeck  
Körperschaft des öffentlichen Rechts

Stadt Bernburg  
Schlossgartenstraße 16  
06406 Bernburg (Saale)



**Geschäftsstelle:**  
Grundweg 83  
39218 Schönebeck  
Tel.-Nr.: 03928/42 91 63  
Fax-Nr.: 03928/4 69 84 62  
e-mail: [uhv.taube-landgraben@t-online.de](mailto:uhv.taube-landgraben@t-online.de)  
**Betriebshof**  
Kastanienallee 9  
06386 Osternienburger Land  
Tel. u. Fax-Nr.: 034979/30650  
e-mail: [uhv-tl-bopbe@t-online.de](mailto:uhv-tl-bopbe@t-online.de)

Schönebeck, 02.02.2017

### Beitragsbescheid für das Jahr 2017

Sehr geehrtes Verbandsmitglied Stadt Bernburg,

der Verbandsausschuss hat entsprechend §8 der Satzung des Unterhaltungsverbandes am 28.11.2016 den Haushaltsplan 2017 mit einem Flächenbeitrag von 10,928558 €/ha und einen Erschwernisbeitrag von 1,027649 €/EW beschlossen. Die Berechnung ergibt sich nach §55 Abs. 3 WG LSA; §55 Abs. 4 Satz 3 WG LSA; §56a Abs. 2 WG LSA und der Verbandssatzung des UHV „Taube-Landgraben“ §28 und §29.

Gemäß §55 Abs. 3 WG LSA wird beim zu zahlenden Gesamtbeitrag nicht zwischen den Kosten für die Unterhaltung der Gewässer 2. Ordnung und der Kostenerstattung an das Land gemäß §56a Abs. 2 WG LSA unterschieden.

Daraus errechnet sich für Ihre im Verbandsgebiet liegenden Flächen und die ermittelten Einwohner folgender Gesamtbeitrag für die Unterhaltung der Gewässer 2. Ordnung und der Kostenerstattung an das Land für die 1. Ordnung:

#### Beitragsätze

Flächenbeitrag 10,928558 €/ha  
Erschwernisbeitrag 1,027649 €/EW

Ihre anteilige Fläche: 488,2400 ha  
Ihre anteiligen Einwohner: 43 EW

Beitragsart	Beitragsatz	Bemessungswert	Beitrag
Flächenbeitrag	10,928558 €/ha x	488,2400 ha	5.335,76 €
Erschwernisbeitrag	1,027649 €/EW x	43 EW	44,19 €
		Σ	5.379,95 €

#### Fälligkeiten:

	Datum	Betrag
1. Rate:	31.03.2017	5.379,95 €

Erläuterungen zur Berechnung des Beitrages entnehmen Sie bitte den nachfolgenden Seiten des Bescheides

Bankverbindung: Deutsche Kreditbank AG, BLZ: 120 300 00, Konto-Nr.: 19153162  
IBAN: DE49 1203 0000 0019 1531 62, SWIFT BIC: BYLADEM1001

### **Rechtsbehelfsbelehrung**

Gegen diesen Bescheid kann innerhalb eines Monats nach Bekanntgabe Widerspruch erhoben werden. Der Widerspruch ist beim Unterhaltungsverband „TaubelLandgraben“, Grundweg 83, 39218 Schönebeck, schriftlich oder zur Niederschrift oder durch Übermittlung eines elektronischen Dokuments mit qualifizierter elektronischer Signatur an die Adresse [uhv.taube-landgraben@t-online.de](mailto:uhv.taube-landgraben@t-online.de) zu erheben.

Baukuß  
Verbandsvorsteher

### **Grundlage der Berechnung ist:**

1. Zur Unterhaltung der Gewässer 2. Ordnung im Verbandsgebiet entsprechend Haushaltsplanung und sich daraus ergebende Beitragssätze:

Erforderliches Haushaltsvolumen 2. Ordnung: 590.395,94 €  
Versiegelungsgrad im Verbandsgebiet: 12,64 %

Aus Flächenbeitrag: 515.769,89 € (87,36 % des Haushaltsvolumens)  
Aus Einwohnerbeitrag: 74.626,05 € (12,64 % der Haushaltsvolumens)

Fläche 2. Ordnung im Verbandsgebiet: 46.324,3600 ha  
Einwohner 2. Ordnung im Verbandsgebiet: 74.076 EW

Ermittlung der Beitragssätze:  
Flächenbeitrag: 515.769,89 € / 46.324,36 ha = 11,133881 €/ha  
Einwohnerbeitrag: 74.626,05 € / 74.076 EW = 1,007425 €/EW

2. Kostenerstattung an das Land für die Gewässerunterhaltung 1. Ordnung im Jahr 2016 (bezogen auf Flächen und Einwohner im EZG 1. Ordnung des Verbandes)

Beitragssätze 2016 des Unterhaltungsverbandes „TaubelLandgraben“ für die Unterhaltung der Gewässer 2. Ordnung:

Flächenbeitrag 9,714118 €/ha  
Erschwernisbeitrag 0,686955 €/EW

Fläche 1. Ordnung im Verbandsgebiet: 2.907,0149 ha  
Einwohner 1. Ordnung im Verbandsgebiet: 1.987 EW

Ermittlung der auf den Beitragssatz des Jahres 2016 begrenzten Höhe der Kostenerstattung:

<u>Beitragsart</u>	<u>Beitragssatz</u>	<u>Bemessungswert</u>	<u>Kostenerstattung</u>
Flächenbeitrag	9,714118 €/ha x	2.907,0149 ha	28.239,08 €
Erschwernisbeitrag	0,686955 €/EW x	1.987 EW	1.364,98 €
		Σ	29.604,06 €

Bankverbindung: Deutsche Kreditbank AG, BLZ: 120 300 00, Konto-Nr.: 19153162  
IBAN: DE49 1203 0000 0019 1531 62, SWIFT BIC: BYLADEM1001

8



3. Zur Unterhaltung der Gewässer 2. Ordnung im Verbandsgebiet entsprechend Haushaltsplanung zuzüglich Kostenerstattung an das Land unter Berücksichtigung der vom Land zu erstattenden Verwaltungskosten und sich daraus ergebende Beitragssätze:

Beitragsvolumen 2. Ordnung :	590.395,94 €
Kostenerstattung an das Land:	29.604,06 €
<u>abzüglich Verwaltungskosten für die Kostenerstattung 1. Ordnung:</u>	<u>4.126,10 €</u>
Gesamtvolumen:	615.873,90 €

Versiegelungsgrad im Verbandsgebiet: 12,64 %

Aus Flächenbeitrag:	538.027,44 € (87,36 % des Gesamtvolumens)
Aus Einwohnerbeitrag:	77.846,46 € (12,64 % des Gesamtvolumens)

Fläche 1. und 2. Ordnung im Verbandsgebiet:	49.231,3282 ha
Einwohner 1. und 2. Ordnung im Verbandsgebiet:	75.752 EW

Ermittlung der Beitragssätze:

Flächenbeitrag:	538.027,44 € / 49.231,3282 ha	= 10,928558 €/ha
Einwohnerbeitrag:	77.846,46 € / 75752 EW	= 1,027649 €/EW