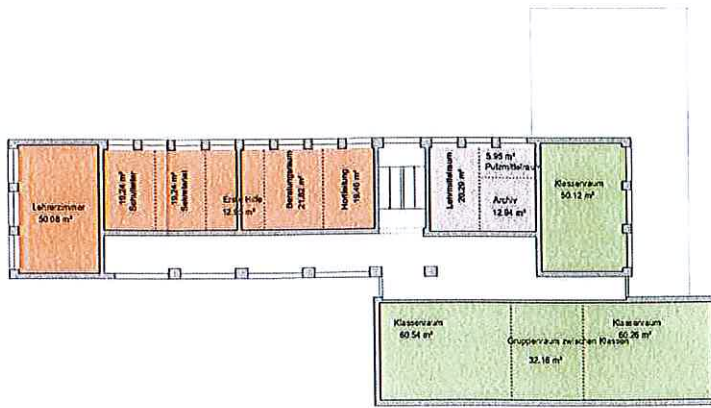
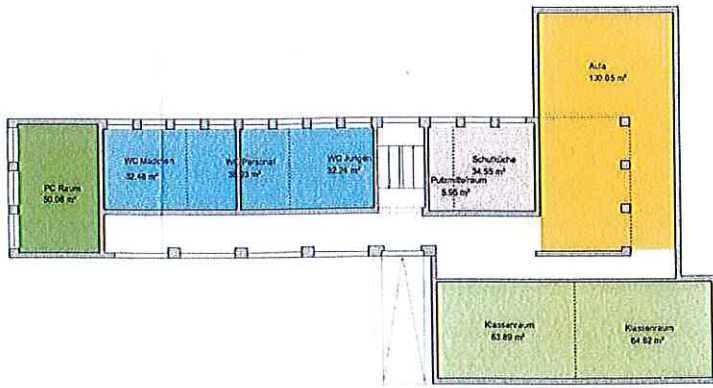


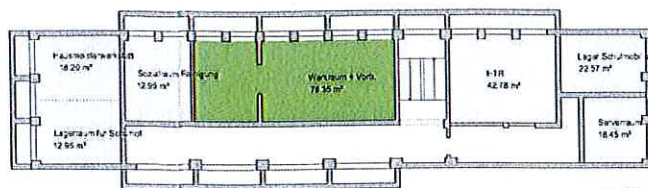
Grundriss 7 CG



Grundriss 1 CG



Grundriss 5 G



Grundriss 4 G

Variante 2 mit Aula

Legende

- Unterrichtsraum normal
- Unterrichtsraum spezial
- Aula
- Service/Log etc
- Toiletten
- Nebenräume (Kleiderkammer, Putzmittel, etc.)
- Funktionsräume (DTR, Server, etc.)

ANLAGE 4-IVL 0123/21

**IP** Ingenieurbüro Pohle  
Architektur | Planung | Bauleitung

06406 Bernburg | Friedensallee 3 | Tel. 03471 / 31 55 57 | Fax 03471 / 30 05 97

baubherr	Stadt Bernburg (Saale), Schlossgartenstraße 16, 06406 Bernburg (Saale)		
baueinhaber	Studie: Neubau Grundschule Baalberge Umgehungsstraße 28A, 06406 Bernburg (Saale) OT Baalberge		
entwurf	Pohle IK 2189	darstellung	plan nr. 2.0
zeichnung	Pohle	Studie: Raumprogramm/Grundrisse	unterschrift/baubherr
maßstab	1:200		datum 26.11.2020