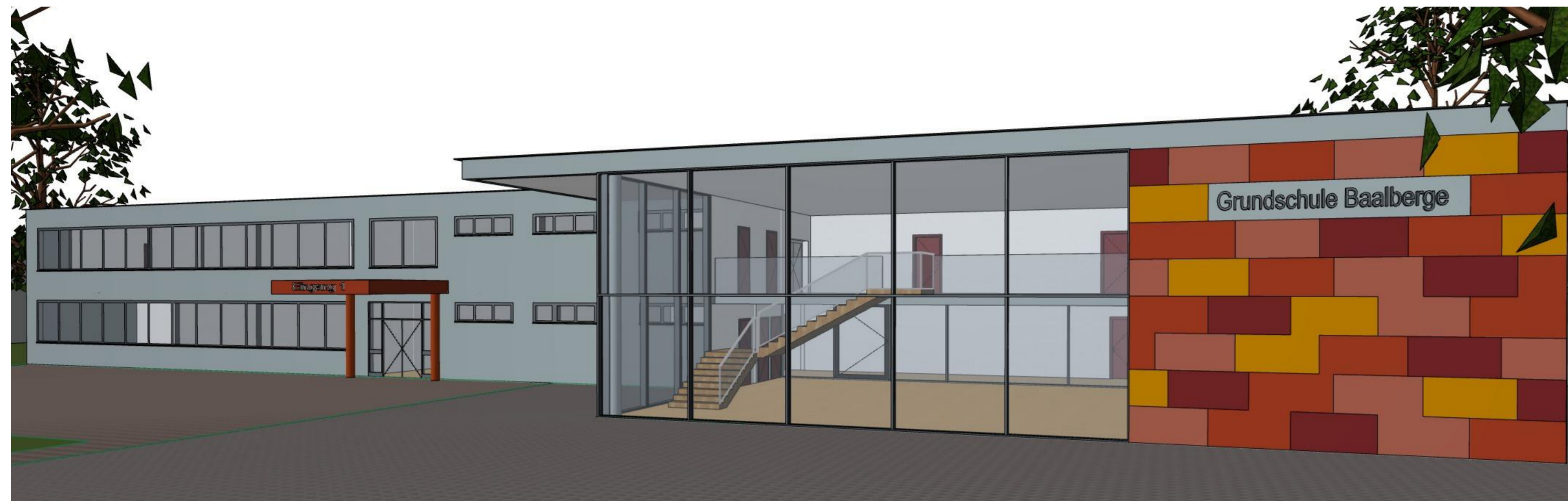


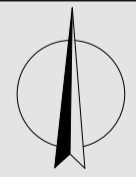
ANSICHTEN NEUBAU - ENTWICKLUNGSKONZEPT
 GRUNDSCHULE BAALBERGE ♦ UMGEHUNGSSTRASSE 28A ♦ 06406 BERNBURG OT BAALBERGE



Hinweise: Alle Maße sind am Bauwerk eigenverantwortlich zu prüfen!
 ± 0,00 entspricht OK FFB Erdgeschoss

Urhebervermerk:
 Diese Zeichnung ist projektbezogen und darf ohne vorherige Genehmigung des IHT (Dipl. Ing. A. Tantzsch) nicht veröffentlicht, vervielfältigt, geändert oder für andere Bauvorhaben genutzt werden.

Änderungsvermerke			
Index	Datum	Änderungen	Bearbeiter



IHT INGENIEURBÜRO FÜR HOCHBAU - UND TRAGWERKSPLANUNG
 DIPL.-ING. (FH) A. TANTZSCHER
 Adam-Kuckhoff-Straße 25A * 06108 Halle (Saale)
 Fon: (0345) 20 31 593 * Fax: 47 88 837 * E-Mail: info@iht-halle.de * Homepage: www.iht-halle.de

Bauherr / Auftraggeber: Stadt Bernburg Schlossgartenstraße 16 06406 Bernburg (Saale)	Bauvorhaben: Sanierung / Neubau Grundschule Baalberge Umgehungsstraße 28 A 06406 Bernburg OT Baalberge
---	---

Darstellung: Ansichten Neubau - Entwicklungskonzept

Format: A2	Bearbeiter: F. Kolb	Projektnr.: 22.005	Blattnummer:
------------	---------------------	--------------------	--------------

Datum: 26.08.2022	Maßstab:
-------------------	----------

Unterschrift Bauherr / Auftraggeber:	Unterschrift Planer (IHT):
--------------------------------------	----------------------------

EK 01