

IVW Ingenieurbüro für Verkehrs- und Wasserwirtschaftsplanung GmbH, Büro Bernburg  
Friedensallee 30, 06406 Bernburg

## Baubeschreibung – G01- TB Johann-Rust-Straße, Bernburg

### Straßenbauliche Beschreibung Bereich Gehwege (G)

#### Gegenwärtiger Zustand:

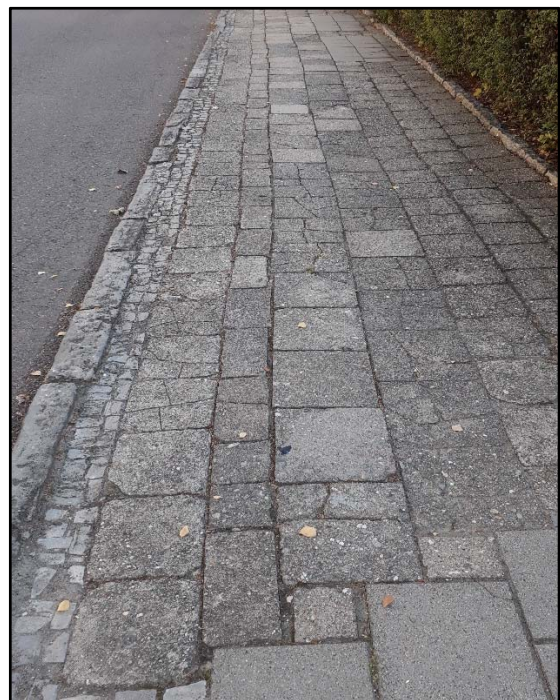
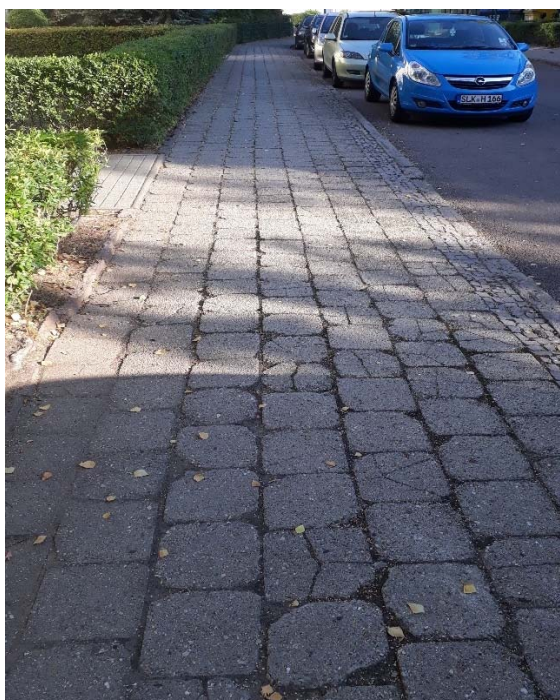
Die Instandsetzung umfasst die beide Gehwege in der Johann-Rust-Straße von den Hausnummern 6a-8b. Hierbei handelt es sich um eine der drei Verbindungsstraßen zwischen der Johann-Rust-Straße und der Barlachstraße. Die beiden anderen Straßen wurden über das Instandsetzungsprogramm 2016 bzw. 2019 erneuert.

Die Gehwege sind im Mittel in einer Breite von ca. 2,0 m größtenteils mit Betonplatten befestigt. Diese sind teils gebrochen, der Gehweg ist uneben. In der Vergangenheit wurden bereits Ausbesserungen mit Betonplatten vorgenommen. Zur Fahrbahn wird der Gehweg mit alten Betonhochbord begrenzt. Die Bordsteine sind in einem schlechten Zustand (gebrochen, Fehlstücke) und weisen aufgrund mehrfacher Asphaltierungsarbeiten der Fahrbahn nur noch einen Vorstand von 0-5 cm auf. Ein ausreichendes Gefälle der Gehwege zur Fahrbahn ist nicht in allen Bereichen gegeben, stellenweise liegen die Gehwegplatten tiefer als der Bord, so dass anfallendes Oberflächenwasser nicht zur Fahrbahn hin abfließen kann, Pfützen bildet und weitere Absenkungen verursacht.

#### Festgelegter Bereich der Instandsetzung:

Johann-Rust-Straße 6a-8b

Länge: ca. 105 m x 2 (beidseitig)  
Breite: ca. 2,00 m  
Fläche: **ca. 450 m<sup>2</sup>**



**Baubeschreibung – G01- TB Johann-Rust-Straße, Bernburg**

**Zukünftiger Zustand:**

Der vorhandene Gehwegbelag und der vorhandene Bord werden rückgebaut. Anschließend erfolgt der Einbau eines neuen Betonhochbordes mit einem Bordvorstand von ca. 5-10 cm Vorstand in Abhängigkeit der Örtlichkeit. Im Bereich der Zugänge und Zufahrten wird der Bord auf 1-3 cm abgesenkt.

Die Gehwege werden in ca. 2,0 m instandgesetzt. Sie werden mit Rechteckpflaster grau, Verlegemuster „Reihenverband“ neu ausgepflastert. Es wird, soweit möglich, ein Quergefälle von 2,5% in Richtung Fahrbahn hergestellt. Die Pflasterung wird an der Grundstücksgrenze mit einem Tiefbord eingefasst.

**Auszuführende Bauleistungen:**

- Gehwegplatten, Mosaikpflaster und Natursteinborde aufnehmen und beseitigen,
- Herstellung neuer Bordanlage mit Betonhochborden zur Fahrbahn und Tiefborden zur Grundstücksgrenze, Anpassungen an Zufahrten und Eingängen,
- Massenausgleich / Regulierung Untergrund
- Gehweg in grauem Betonrechteckpflaster neu herstellen

Aufgestellt:

IVW Ingenieurbüro GmbH, Büro Bernburg  
Bernburg, 28.08.2019