

IVW Ingenieurbüro für Verkehrs- und Wasserwirtschaftsplanung GmbH, Büro Bernburg  
Friedensallee 30, 06406 Bernburg

## Baubeschreibung – G04- Teilbereich – Gehweg zwischen Friedrichstraße und Annenstraße (L50), Bernburg

### Straßenbauliche Beschreibung Bereich Gehwege (G)

#### Gegenwärtiger Zustand:

Die Instandsetzung umfasst die Anschlussbereiche des Gehweges an die Friedrichstraße und die Annenstraße. Das Mittelstück des Weges ist in Mosaikpflaster befestigt, die Pflasterung ist in Ordnung.

Festgelegter Bereich der Instandsetzung:

Oberer und unterer Anschluss an Wegenetz

#### Fläche 1:

Der Anschlussbereich an die Friedrichstraße ist in Beton, der provisorisch mit Kaltmischgut repariert wurde, befestigt. Eine abschließende Instandsetzung ist erforderlich.

**Fläche 1, bei Gehweganbindung Friedrichstraße: ca. 15 m<sup>2</sup>**



#### Zukünftiger Zustand:

Die vorhandene Oberfläche aus Beton wird bis zur ersten Fuge entfernt. Die Borde zur Friedrichstraße werden erhalten. Nach erfolgter Profilierung der Tragschicht, wird die Fläche bis zur zweiten Treppenstufe in Betonsteinpflaster hergestellt. Die vorhandenen Einfassungen und Stufen aus Natursteinmaterial bleiben unverändert.



**Baubeschreibung – G04- Teilbereich –  
Gehweg zwischen Friedrichstraße und Annenstraße (L50), Bernburg**



Stufe 1 aus Naturbordstein  
(erhalten)



Stufe 2 aus Naturbordstein  
(erhalten)

Fläche 2:

Der Anschlussbereich an die Annenstraße mit Betongehwegplatten befestigt. Die Platten sind gebrochen, in Großteilen lösen sie sich auf und bilden Löcher. Stellenweise wurde die Oberfläche mit Beton repariert. Eine abschließende Instandsetzung ist erforderlich.

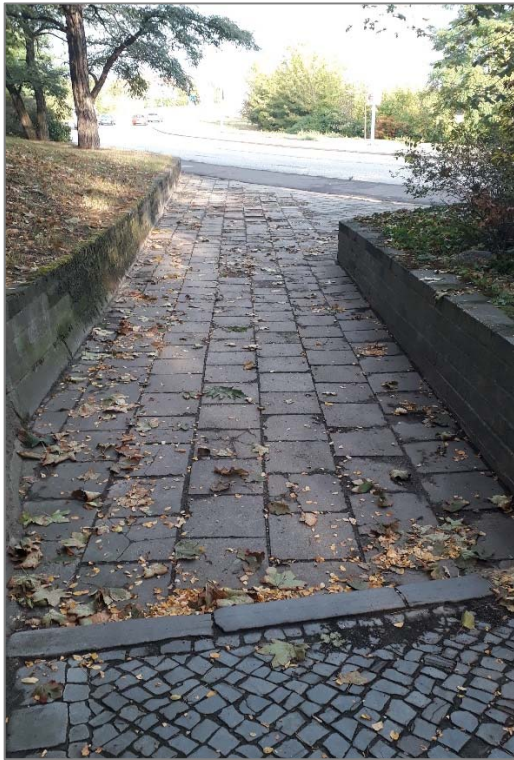
**Fläche 2, bei Gehweganbindung Annenstraße: ca. 35 m<sup>2</sup>**



Annenstraße



**Baubeschreibung – G04- Teilbereich –  
Gehweg zwischen Friedrichstraße und Annenstraße (L50), Bernburg**



**Zukünftiger Zustand:**

Nach dem Rückbau der vorhandenen Oberflächen erfolgt eine Regulierung der Tragschicht. Anschließend erfolgt die Auspflasterung der gekennzeichneten Bereiche mit grauem Betonsteinpflaster. Das Gefälle der Pflasterflächen wird in Richtung Fahrbahnen ausgerichtet. An den vorhandenen Einfassungen (Borde / Mauern) sind keine Arbeiten geplant.

**Auszuführende Bauleistungen:**

- Beton, Betonplatten und sonstige Befestigungen aufnehmen,
- Massenausgleich / Regulierung Untergrund
- Gehwegflächen in Betonpflasterplatten grau neu herstellen

Aufgestellt:

IVW Ingenieurbüro GmbH, Büro Bernburg  
Bernburg, 28.08.2019