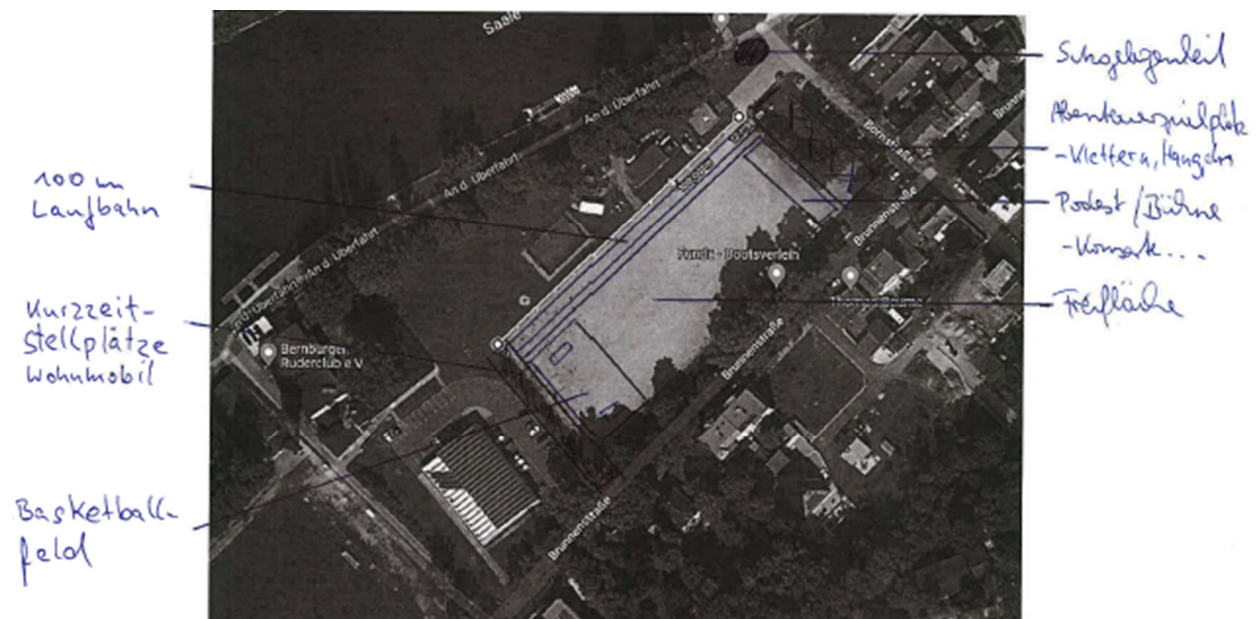


## Konzeptvorschlag Töpferwiese: **Bernburger Freizeitsinsel**

**Freizeitsinsel** – zentral an der Saale gelegen, als attraktiver Raum aktiver Erholung, Veranstaltungen und Geselligkeit (Puppentheater, Konzert, Lagerfeuer, Regatta, ...) aller Bernburger und Gäste. Ein Ort für spontane und geplante Aktivitäten und zum Verweilen.

- Sporthalle – energetisch sanieren und funktional Umbauen (z.B. Außentür Toiletten, ...)
- Kurzzeit Wohnmobilstellplätze – Erweiterung des vorhandenen Parkplatz Turnhalle
- Podest/Bühne - 20mx5m, Stromanschluss, Lagermöglichkeiten
- 100m Laufbahn, Basketballfeld – Nutzungsoption für Campus und Carolinum
- Spielplatz – Wasser und Geschicklichkeit (Matschen, Balancieren, Klettern, Hangeln)
- Parkplätze und Zufahrt bleibt wie vorhanden
- Sitzmöglichkeiten an der Fähre, Fahrradladestation



**Kleinkunstabühne** - das ehemalige Bärengehege wird zu einer Kleinkunstabühne umgebaut.

- Konzerte von Chor, Band, Künstlern
- Poetry Slam, offene Vorlesung, Zeugnisübergabe, Auszeichnung,
- Kino, Bücherlesungen, Vorträgen, Sitzungen

**Verlängerung Parkeisenbahn zum Alten Markt** – Verbindung Naherholung Innovationsmeile

Die Verknüpfung von Freizeit-Einkaufen-Gastronomie erhöht die Attraktivität eines Besuchs in Bernburg und soll so zu einem längeren Aufenthalt in unserer Stadt veranlassen.

**Synergien durch vorhandene Nachbarschaft:**

- **Schloss und Museum** – Krone Anhalts
- **Kulturlandschaft** – Theater, Musikschule, Kabarett, Kloster, Kurhaus
- **Sport** - Vereine, Sportplätze, Turnhallen, Schwimmhalle
- **Kinder/Jugendliche** – Spielplätze, Bolzplatz, Jugendherberge
- **Naherholung Krumbholz** – Tiergarten, Parkeisenbahn, Paradies
- **Areal Flutbrücke** – Raum für Volksfeste, Konzerte, ...
- **Marktachse** – Einkaufsmöglichkeiten vom alten zum „neuen“ Markt