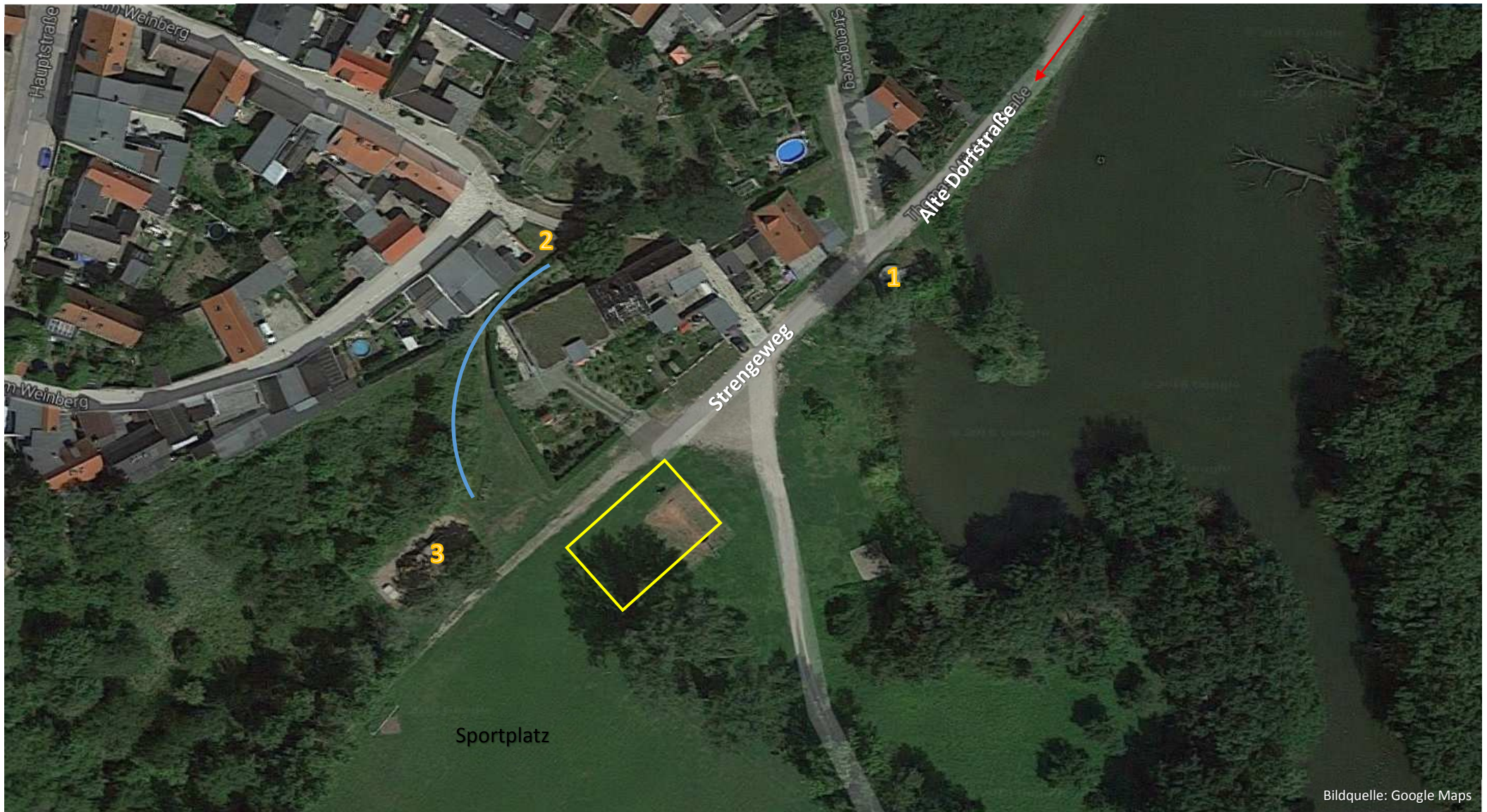


Festwiese Aderstedt



1. Stromanschluss

- 12x Schuko Steckdosen, 1x 16 A, 2x 32 A

2. Wasseranschluss

- Standrohr wird benötigt, sowie ein Schlauch der bis zur Festwiese reicht
- **Kein** Abwasseranschluss, Abwasser muss gesammelt und beim Wasserzweckverband nach Absprache entsorgt werden
- **Keine** Räumlichkeiten oder Toiletten vorhanden

3. Kinderspielplatz (gehört nicht zur Festwiese)

benötigter Schlauch zur Festwiese, ca. 70 m

→ Zufahrt

□ Festwiese

Aderstedt

Festwiese, Strengeweg

Strom:

- 1 Stromkasten mit
12x Schuko Steckdosen
1x 16 A
2x 32 A

Wasser:

- Wasseranschluss zwischen den Straßen „Am Weinberg“ und „Strengeweg“
- Wasser kann nach der Besorgung eines Standrohres mit Zähler vom Wasserzweckverband bezogen werden
- Ein Wasserschlauch von ca. 70 m wird benötigt
- Das Abwasser muss gesammelt und beim Wasserzweckverband nach Absprache entsorgt werden

Platzbeschaffenheit:

- Rasen
- Der Platz kann nur bei Trockenheit genutzt und befahren werden
- Für größere Bühnen oder Fahrgeschäfte ist der Platz nicht geeignet, da der Untergrund nicht befestigt ist

Räumlichkeiten

- Keine Toilettenanlage vorhanden
- Keine Räumlichkeiten vorhanden

Wasserzweckverband „Saale-Fuhne-Ziethe“

Hausanschrift: Wasserzweckverband "Saale-Fuhne-Ziethe"
Köthensche Straße 54
06406 Bernburg (Saale)

Telefon: 03471 3757-0 (Zentrale)
03471 3757-339 (Kundenbetreuung)

Postanschrift: Wasserzweckverband "Saale-Fuhne-Ziethe"
Postfach 1353
06393 Bernburg (Saale)

Bereitschaft: 03471 3757-21
Fax: 03471 3757-12

Zweigstellen: Kläranlage Bernburg
Am Felsenkeller 7
06406 Bernburg (Saale)

E-Mail: info@wvsfz.de
Internet: www.wvsfz.de