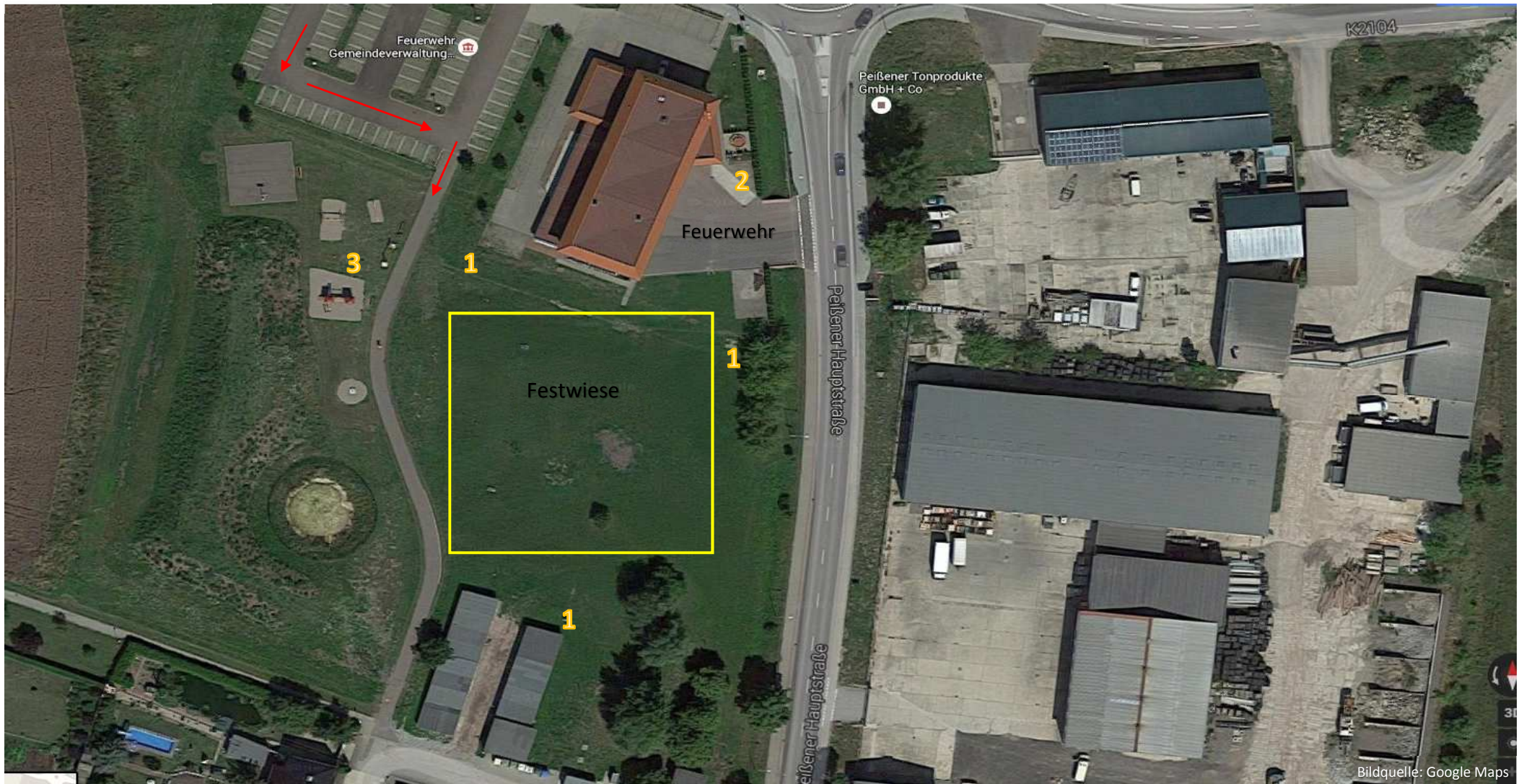


Festwiese Peißen





1. Stromanschluss

- Je 4 Schuko Steckdosen, 1x 16 A, 1x 32 A, 1x 63 A

2. Wasseranschluss

- Auf dem Festplatz nicht vorhanden
- Wasseranschluss der Feuerwehr, nach Absprache mit der Feuerwehr und Anmietung eines Standrohres mit Zähler kann dieser genutzt werden
- **Kein** Abwasseranschluss, Abwasser muss gesammelt und beim Wasserzweckverband nach Absprache entsorgt werden
- **Keine** Räumlichkeiten oder Toiletten vorhanden

3. Kinderspielplatz (gehört nicht zur Festwiese)

 Festwiese  Zufahrt

Peißen

Festwiese, Peißener Hauptstraße

Strom:

- 3 Stromkästen mit je
4x Schuko Steckdosen
1X 16 A
1x 32 A
1x 63 A

Wasser:

- kein eigener Wasser- und Abwasseranschluss
- Wasser kann über die Feuerwehr, nach vorheriger Absprache und Besorgung eines Standrohres mit Zähler vom Wasserzweckverband bezogen werden
- Das Abwasser muss gesammelt und beim Wasserzweckverband nach Absprache entsorgt werden

Platzbeschaffenheit:

- Rasenfläche mit Drainage, befestigter Untergrund

Räumlichkeiten

- Keine Toilettenanlage vorhanden
- Keine Räumlichkeiten vorhanden

Wasserzweckverband „Saale-Fuhne-Ziethe“

Hausanschrift: Wasserzweckverband "Saale-Fuhne-Ziethe"
Köthensche Straße 54
06406 Bernburg (Saale)

Telefon: 03471 3757-0 (Zentrale)
03471 3757-339 (Kundenbetreuung)

Postanschrift: Wasserzweckverband "Saale-Fuhne-Ziethe"
Postfach 1353
06393 Bernburg (Saale)

Bereitschaft: 03471 3757-21
Fax: 03471 3757-12

Zweigstellen: Kläranlage Bernburg
Am Felsenkeller 7
06406 Bernburg (Saale)

E-Mail: info@wvsfz.de
Internet: www.wvsfz.de