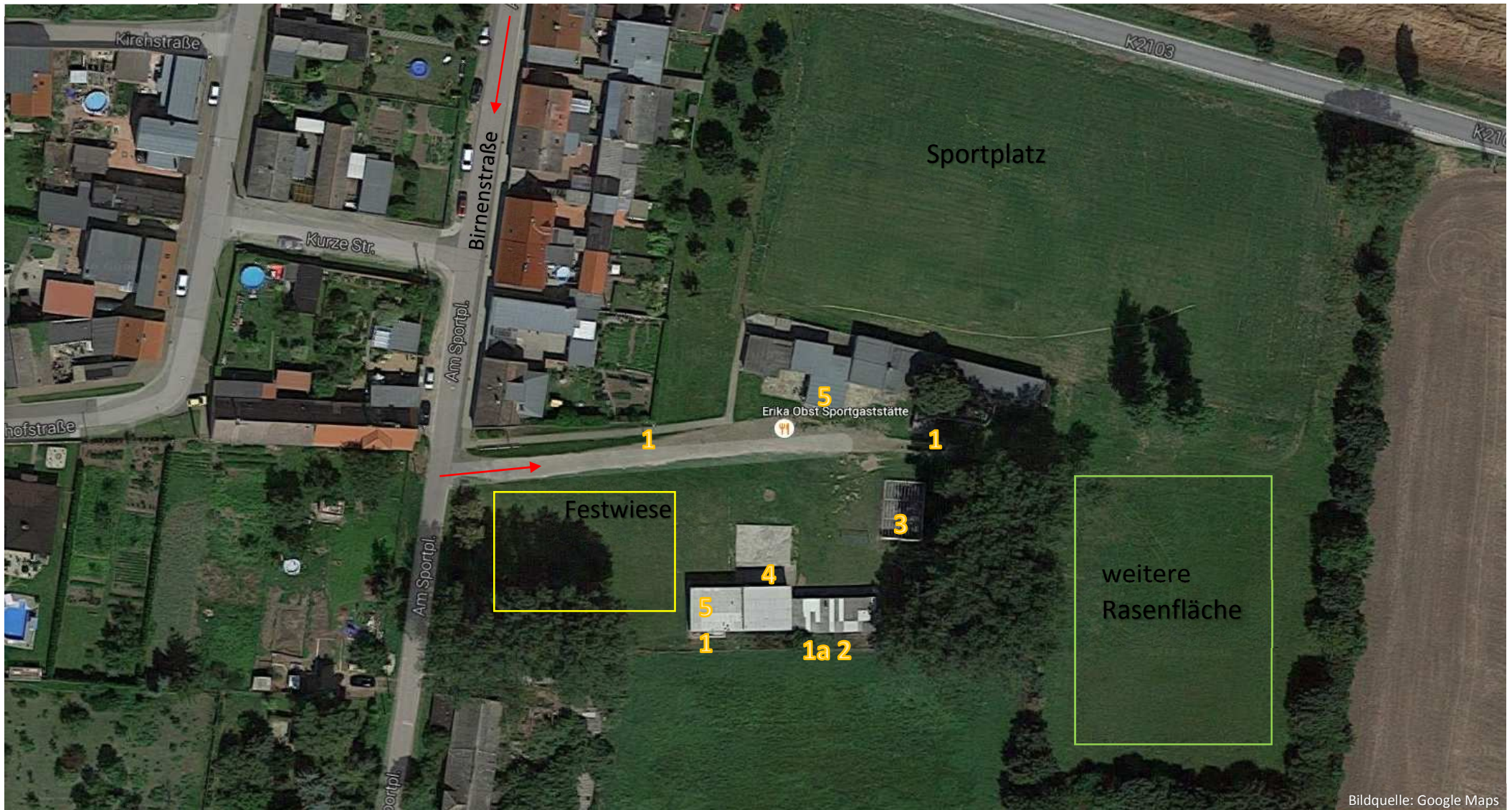


Festwiese Poley



1. Stromanschluss

- je 1x 16 A, 1x 32 A, 2x Schuko Steckdosen
- Am Kasten hinter der Toilette 4x Schuko Steckdosen (8 insgesamt)
- 1a weitere Stromanschlüsse 2x 16 A, 1x 32 A

2. Wasser- und Abwasseranschluss

3. Festzeltgestell

- 4. Freilichtbühne (ca. 64 m²) mit weiteren Schuko Steckdosen und Räumlichkeiten

5. Toiletten



Poley

a.) Festwiese, Birnenstraße

Strom:

- 3 Stromkästen mit je
2x Schuko Steckdosen (+2 im Stromkasten hinter den Toiletten)
1x 16 A
1x 32 A
- Ein weiterer Stromkasten besitzt noch die Anschlüsse
2x 16 A
1x 32 A

Wasser:

- Ein Wasser- und Abwasseranschluss ist vorhanden

Platzbeschaffenheit:

- Rasen
- Der Platz kann nur bei Trockenheit genutzt und befahren werden
- Für größere Bühnen oder Fahrgeschäfte ist der Platz nicht geeignet, da der Untergrund nicht befestigt ist

Räumlichkeiten

- Toilettenanlage vorhanden
- Es ist ein verschließbarer Raum mit Stühlen vorhanden

b.) Freilichtbühne, Birnenstraße

Strom:

- Schuko Steckdosen

Platzbeschaffenheit:

- Überdachte Bühne mit Steinboden ca. 64 m²
- Deckenhöhe: ca. 3,00 m ohne Beleuchtung
- Höhe: ca. 1 m mit Treppenaufgang frontal (5 Stufen)

Räumlichkeiten:

- Toilettenanlage vorhanden
- Es ist ein verschließbarer Raum mit Stühlen vorhanden

Wasserzweckverband „Saale-Fuhne-Ziethe“

Hausanschrift: Wasserzweckverband "Saale-Fuhne-Ziethe"
Köthensche Straße 54
06406 Bernburg (Saale)

Postanschrift: Wasserzweckverband "Saale-Fuhne-Ziethe"
Postfach 1353
06393 Bernburg (Saale)

Zweigstellen: Kläranlage Bernburg
Am Felsenkeller 7
06406 Bernburg (Saale)

Telefon: 03471 3757-0 (Zentrale)
03471 3757-339 (Kundenbetreuung)

Bereitschaft: 03471 3757-21

Fax: 03471 3757-12

E-Mail: info@wvsfz.de

Internet: www.wvsfz.de