



Stadt Bernburg (Saale) - Instandsetzung Stadtstraßen 2025 Maßnahme S 05 – TB Mauerstraße

1. Straßenbauliche Beschreibung 1.1 Gegenwärtiger Zustand

Die Mauerstraße verläuft in Nord-Süd-Richtung im östlichen Teil von Bernburg. Sie wird durch die Parkstraße und der Gröbziger Straße eingefasst. Sie soll über die gesamte Länge auf ca. 200 m Länge instand gesetzt werden.

Links und rechts der Fahrbahn sind großzügig angelegte und bereits instandgesetzte Gehwege.

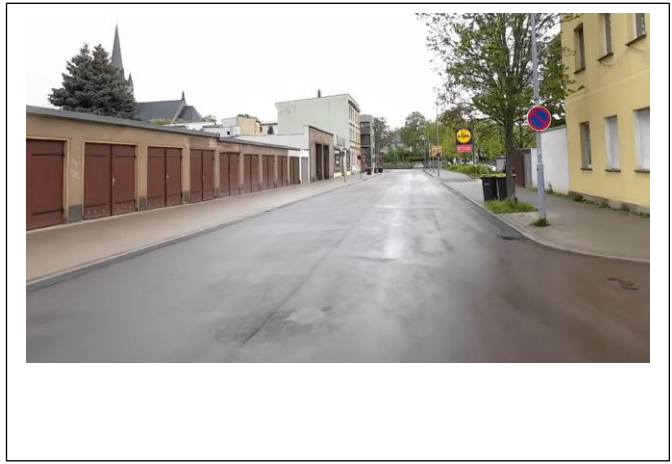
Die Mauerstraße besitzt im Instandsetzungsbereich eine Asphaltdeckschicht.

Diese wurde direkt auf die vorhandene Großpflasterunterlage gebaut.

Auf der Oberfläche der Asphaltdeckschicht sind zahlreiche Risse und Netzrisse vorzufinden.

Teilweise sind Fehlstellen im Asphalt vorhanden.

Verformungen zeichnen sich über den gesamten Fahrbahnquerschnitt ab.



1.2. Geplante Maßnahmen, geplanter Zustand

Die Fahrbahn wird in vorhandener Breite instandgesetzt. Dazu wird die Deckschicht in einer Stärke von i.M. 4 cm profilgerecht abgefräst und eine neue Asphaltdeckschicht eingebaut.

Vorhandene Einbauten werden in der Höhe angepasst. Bei Bedarf erfolgen lokal kleinere Instandsetzungen an der Tragschicht.



Stadt Bernburg (Saale) - Instandsetzung Stadtstraßen 2025

Maßnahme S 05 – TB Mauerstraße

1.3. Auszuführende Bauleistungen

- Ausbau (Fräsen) der alten Asphaltdeckschicht i.M. 4 cm
- kleinteilige Reparatur von Tragfähigkeitsschäden oder Aufbrüchen der Tragschicht
- Einbau der neuen Asphaltdeckschicht
- Anpassung der Einbauten (Schieber, Schächte...)